

| Задвижка чугунная с обрезиненным клином с электроприводом Аума                    |                                    |                                                                                                      |                                                                                     |
|-----------------------------------------------------------------------------------|------------------------------------|------------------------------------------------------------------------------------------------------|-------------------------------------------------------------------------------------|
| Маркировка:                                                                       |                                    | Наименование изделия:                                                                                |                                                                                     |
| РАШВОРК 104, 105                                                                  |                                    | Задвижка чугунная с обрезиненным клином с электроприводом Аума 104, 105                              |                                                                                     |
| Предприятие изготовитель:                                                         |                                    | Юридический адрес:                                                                                   |                                                                                     |
| ООО «ТОРГОВЫЙ ДОМ «РАШВОРК»                                                       |                                    | 121596, г. Москва, вн.тер.г. Муниципальный округ Можайский, ул. Горбунова, д. 2 стр. 3, помещ. 30Е/2 |                                                                                     |
|  |                                    |                                                                                                      |                                                                                     |
| Спецификация DN40-300                                                             |                                    |                                                                                                      |                                                                                     |
| 1                                                                                 | Корпус                             | Чугун GJS-500-7 (GGG50)                                                                              |  |
| 2                                                                                 | Клин                               | Чугун GJS-500-7 (GGG50), вулканизирован EPDM                                                         |                                                                                     |
| 3                                                                                 | Направляющие накладки клина        | Нейлон                                                                                               |                                                                                     |
| 4                                                                                 | Ведущая гайка клина                | Латунь                                                                                               |                                                                                     |
| 5                                                                                 | Шток                               | Нержавеющая сталь AISI420 (20x13)                                                                    |                                                                                     |
| 6                                                                                 | Уплотнение крышки корпуса          | EPDM                                                                                                 |                                                                                     |
| 7                                                                                 | Болт для крепления крышки          | Углеродистая сталь с термо-диффуз. цинковым                                                          |                                                                                     |
| 8                                                                                 | Крышка                             | Чугун GJS-500-7 (GGG50)                                                                              |                                                                                     |
| 9                                                                                 | «О-образное» уплотнительное кольцо | NBR                                                                                                  |                                                                                     |
| 10                                                                                | Уплотнительное кольцо              | PTFE                                                                                                 |                                                                                     |
| 11                                                                                | «О-образное» уплотнительное кольцо | NBR                                                                                                  |                                                                                     |
| 12                                                                                | «О-образное» уплотнительное кольцо | NBR                                                                                                  |                                                                                     |
| 13                                                                                | Прижимная гайка сальника           | Латунь                                                                                               |                                                                                     |
| 14                                                                                | Крышка сальникового узла           | Чугун GJS-500-7 (GGG50)                                                                              |                                                                                     |
| 15                                                                                | Болт                               | Углеродистая сталь с термо-диффуз. цинковым                                                          |                                                                                     |

#### Область применения

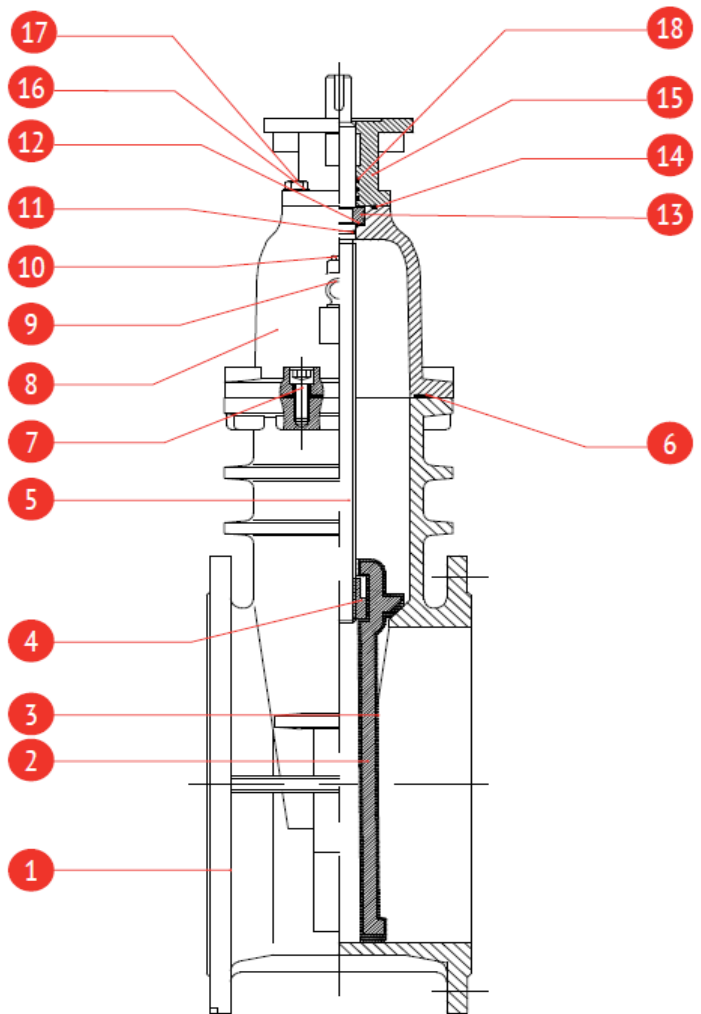
Задвижка с обрезиненным клином предназначена для полного открытия или закрытия среды в трубопроводе. Применяется для систем водоснабжения, теплоснабжения (кроме подающих линий), систем кондиционирования, сточных вод, пищевой промышленности. Конструкция задвижки позволяет использовать её в системах канализации.

#### Характеристики

|                             |                                                                   |
|-----------------------------|-------------------------------------------------------------------|
| Номинальный диаметр, мм     | 40-600                                                            |
| Номинальное давление, бар   | 10/16                                                             |
| Стандарты                   | ГОСТ5762-2002, ТУ 372100-002-81484267-2016                        |
| Класс герметичности         | «А» по ГОСТ 9544 (ГОСТ 54808)                                     |
| Климатическое исполнение    | УХЛ 3.1, 4, 4.1, 4.2, 5. по ГОСТ 15150-69                         |
| Управление                  | Электропривод (Аума), 3x380В                                      |
| Режим работы электропривода | S2-15min                                                          |
| Покрытие корпуса            | Антикоррозионное эпоксидное покрытие не менее 250 мкм, RAL5002    |
| Гидравлические испытания    | Герметичность 1,1хPN, прочность корпуса 1,5хPN по ГОСТ 33257-2015 |

**Спецификация DN350-600**

|    |                                    |                                                       |
|----|------------------------------------|-------------------------------------------------------|
| 1  | Корпус                             | Чугун GJS-500-7 (GGG50)                               |
| 2  | Клин                               | Чугун GJS-500-7 (GGG50), вулканизирован EPDM          |
| 3  | Направляющие накладки клина        | Нейлон                                                |
| 4  | Ведущая гайка клинка               | Латунь                                                |
| 5  | Шток                               | Нержавеющая сталь AISI420 (20x13)                     |
| 6  | Уплотнение крышки корпуса          | EPDM                                                  |
| 7  | Болт крепления крышки              | Углеродистая сталь с термо-диффуз. цинковым покрытием |
| 8  | Крышка корпуса                     | Чугун GJS-500-7 (GGG50)                               |
| 9  | Рым болт                           | Углеродистая сталь с термо-диффуз. цинковым покрытием |
| 10 | Болт                               | Углеродистая сталь с термо-диффуз. цинковым покрытием |
| 11 | «О-образное» уплотнительное кольцо | NBR                                                   |
| 12 | Уплотнительное кольцо              | PTFE                                                  |
| 13 | Стопорное кольцо                   | Латунь                                                |
| 14 | «О-образное» уплотнительное кольцо | NBR                                                   |
| 15 | Крышка сальникового узла           | Чугун GJS-500-7 (GGG50)                               |
| 16 | Шайба                              | Углеродистая сталь с термо-диффуз. цинковым покрытием |
| 17 | Болт                               | Углеродистая сталь с термо-диффуз. цинковым покрытием |
| 18 | «О-образное» уплотнительное кольцо | NBR                                                   |

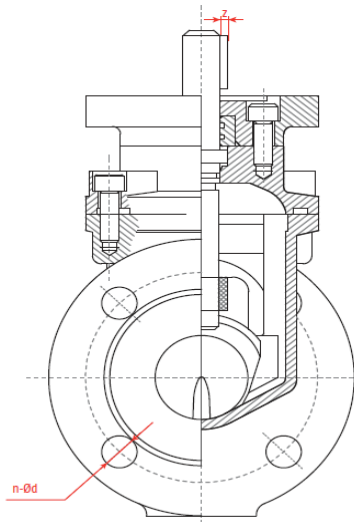
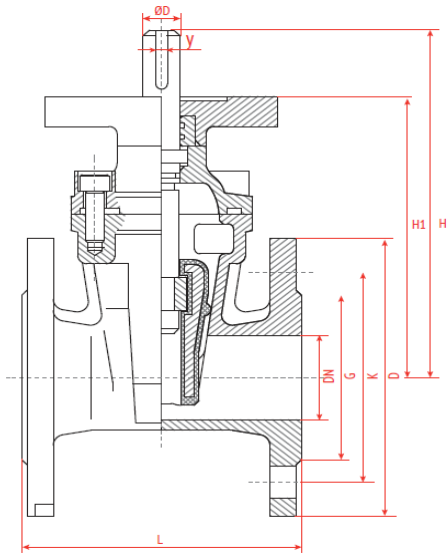


**Обозначение**

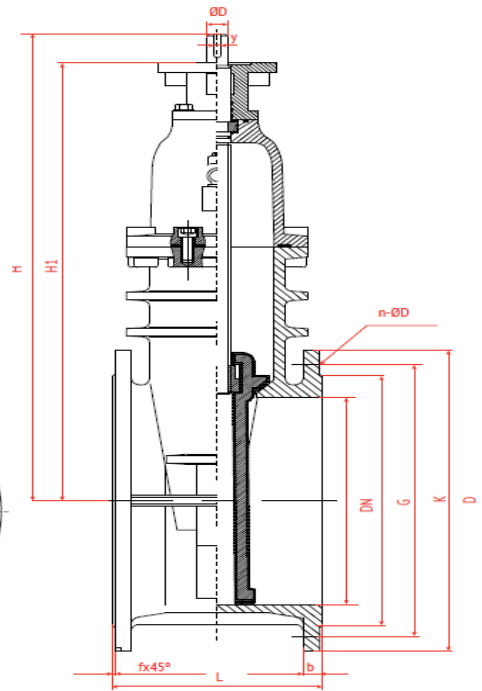
| Арт.                      | 104               | 105               |
|---------------------------|-------------------|-------------------|
| Строительная длина        | DIN3202 F4        | DIN3202 F4        |
| Материал корпуса          | GJS-500-7 (GGG50) | GJS-500-7 (GGG50) |
| Материал клина            | GJS-500-7 (GGG50) | GJS-500-7 (GGG50) |
| Уплотнение                | EPDM*             | EPDM*             |
| Номинальное давление, бар | PN10              | PN16              |
| Траб EPDM                 | -10...+90° C      | -10...+90° C      |
| Траб NBR                  | -5...+70° C       | -5...+70° C       |
| Тмакс (кратковрем.) EPDM  | +120° C           | +120° C           |
| Тмакс (кратковрем.) NBR   | +80° C            | +80° C            |

\*-NBR (опция)

**DN40-300**



**DN350-600**



**Технические характеристики DN40-600**

| DN  | L (F4) | L (F5) | H    | H1   | D     |       | K     |       | G     |       | f    | b    |
|-----|--------|--------|------|------|-------|-------|-------|-------|-------|-------|------|------|
|     |        |        |      |      | PN 10 | PN 16 | PN 10 | PN 16 | PN 10 | PN 16 |      |      |
|     |        |        |      |      | 40    | 140   | 240   | 230   | 163   | 150   |      |      |
| 50  | 150    | 250    | 236  | 170  | 165   | 125   |       | 99    |       | 3     | 19   |      |
| 65  | 170    | 270    | 258  | 206  | 185   | 145   |       | 118   |       | 3     | 19   |      |
| 80  | 180    | 280    | 289  | 220  | 200   | 160   |       | 132   |       | 3     | 19   |      |
| 100 | 190    | 300    | 319  | 251  | 220   | 180   |       | 156   |       | 3     | 19   |      |
| 125 | 200    | 325    | 361  | 294  | 250   | 210   |       | 184   |       | 3     | 19   |      |
| 150 | 210    | 350    | 398  | 331  | 285   | 240   |       | 211   |       | 3     | 19   |      |
| 200 | 230    | 400    | 492  | 408  | 340   | 295   |       | 266   |       | 3     | 20   |      |
| 250 | 250    | 450    | 571  | 497  | 405   | 350   | 355   | 319   |       | 3     | 22   |      |
| 300 | 270    | 500    | 663  | 584  | 460   | 400   | 410   | 370   |       | 4     | 24,5 |      |
| 350 | 290    | 550    | 800  | 775  | 520   | 460   | 470   | 429   |       | 4     | 26,5 |      |
| 400 | 310    | 600    | 880  | 842  | 580   | 515   | 525   | 480   |       | 4     | 28,0 |      |
| 450 | 330    | 650    | 958  | 910  | 640   | 565   | 585   | 530   | 548   | 4     | 30,0 |      |
| 500 | 350    | 700    | 1004 | 1024 | 715   | 620   | 650   | 582   | 609   | 4     | 31,5 |      |
| 600 | 390    | 800    | 1157 | 1177 | 780   | 840   | 725   | 770   | 682   | 720   | 5    | 36,0 |

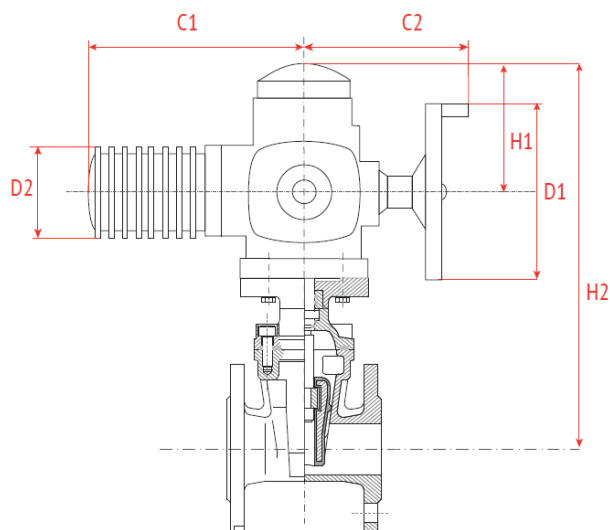
| DN  | n-d   |       | ISO-фланец | ØD | Кол-во оборотов | Крут. момент, Нм | z   | y  | Вес, кг<br>DIN3202<br>F4 |
|-----|-------|-------|------------|----|-----------------|------------------|-----|----|--------------------------|
|     | PN 10 | PN 16 |            |    |                 |                  |     |    |                          |
| 40  | 4-19  | 4-19  | F10        | 20 | 5,5             | 20               | 2,8 | 6  | 9,7                      |
| 50  | 4-19  | 4-19  | F10        | 20 | 6,5             | 20               |     |    | 10                       |
| 65  | 4-19  | 4-19  | F10        | 20 | 8,5             | 30               |     |    | 13,1                     |
| 80  | 8-19  | 8-19  | F10        | 20 | 10,5            | 35               |     |    | 15,7                     |
| 100 | 8-19  | 8-19  | F10        | 20 | 13              | 50               |     |    | 19,2                     |
| 125 | 8-19  | 8-19  | F10        | 20 | 13              | 60               |     |    | 27,2                     |
| 150 | 8-23  | 8-23  | F10        | 20 | 15,5            | 70               |     |    | 32,2                     |
| 200 | 8-23  | 12-23 | F14        | 30 | 40,5            | 160              | 3,3 | 8  | 54,6                     |
| 250 | 12-23 | 12-28 | F14        | 30 | 42              | 200              |     |    | 79,7                     |
| 300 | 12-23 | 12-28 | F14        | 30 | 50,5            | 220              |     |    | 112                      |
| 350 | 16-23 | 16-28 | F14        | 36 | 50,5            | 280              | 3,3 | 10 | 228                      |
| 400 | 16-28 | 16-31 | F14        | 36 | 57,5            | 320              |     |    | 258                      |
| 450 | 20-28 | 20-31 | F14        | 36 | 64,5            | 360              |     |    | 326                      |
| 500 | 20-28 | 20-34 | F16        | 40 | 42              | 400              |     | 12 | 380,4                    |
| 600 | 20-31 | 20-37 | F16        | 40 | 50,5            | 480              |     |    | 500,4                    |

#### Обозначение электроприводов Аума

|                                            |                 |
|--------------------------------------------|-----------------|
| Тип электрического привода                 | Многооборотный  |
| Режим работы электропривода                | S2-15min        |
| Напряжение                                 | 3x380В          |
| Мощность номинальная                       | 0,2...3 кВт     |
| Ток номинальный                            | 1,7...8,9 А     |
| Тип управляющего сигнала                   | Трехпозиционный |
| Крутящий момент                            | 60...1000 Нм    |
| Степень защиты*                            | IP68            |
| Материал корпуса                           | Алюминий, чугун |
| Tmin окружающей среды                      | -40 °С          |
| Tmax окружающей среды                      | +80 °С          |
| Стандарт присоединения к запорной арматуре | ISO5210/5211    |

#### Характеристики

\*IP68 - погружение на глубину не более 3 метров, не более чем на 3 часа.



| DN  | C1  | C2  | D1  | D2  | H1  | H2   | Модель привода | Вес, кг |
|-----|-----|-----|-----|-----|-----|------|----------------|---------|
| 40  | 265 | 249 | 160 | 101 | 210 | 479  | SA 07.6        | 31      |
| 50  | 265 | 249 | 160 | 101 | 210 | 479  |                | 31      |
| 65  | 265 | 249 | 160 | 101 | 210 | 501  |                | 34      |
| 80  | 265 | 249 | 160 | 101 | 210 | 531  |                | 37      |
| 100 | 283 | 254 | 200 | 121 | 210 | 567  | SA 10.2        | 44      |
| 125 | 389 | 336 | 315 | 153 | 226 | 652  |                | 52      |
| 150 | 389 | 336 | 315 | 153 | 226 | 665  |                | 57      |
| 200 | 389 | 336 | 315 | 153 | 226 | 745  | SA 14.2        | 105     |
| 250 | 389 | 339 | 400 | 153 | 226 | 832  |                | 131     |
| 300 | 389 | 339 | 400 | 153 | 226 | 956  |                | 163     |
| 350 | 389 | 339 | 400 | 153 | 226 | 1202 | SA 14.6        | 285     |
| 400 | 389 | 339 | 400 | 153 | 226 | 1271 |                | 315     |
| 450 | 430 | 365 | 500 | 190 | 230 | 1392 |                | 383     |
| 500 | 430 | 365 | 500 | 190 | 230 | 1551 | SA 16.2        | 466     |
| 600 | 430 | 365 | 500 | 190 | 230 | 1727 |                | 586     |

| Модель привода | Тип присоединения по ISO5210/5211 | Скорость*, об/мин | Крут. момент, Нм | Мощность P <sub>n</sub> , кВт | Номинальный ток, I <sub>ном</sub> , А | Пусковой ток, I <sub>пуск</sub> , А | Вес привода, кг |
|----------------|-----------------------------------|-------------------|------------------|-------------------------------|---------------------------------------|-------------------------------------|-----------------|
| SA 07.6        | F10                               | 45                | 60               | 0,2                           | 1,7                                   | 4,8                                 | 21              |
| SA 10.2        | F10                               |                   | 120              | 0,4                           | 2,6                                   | 8,9                                 | 25              |
| SA 14.2        | F14                               |                   | 250              | 0,75                          | 2,6                                   | 17                                  | 51              |
| SA 14.6        | F14                               |                   | 500              | 1,6                           | 5,6                                   | 40                                  | 57              |
| SA 16.2        | F16                               |                   | 1000             | 3                             | 8,9                                   | 63                                  | 86              |

\*По запросу электропривод может быть поставлен с другим показателем скорости вращения на выходном валу

## РУКОВОДСТВО ПО МОНТАЖУ И ЭКСПЛУАТАЦИИ

### Монтаж и эксплуатация

Перед началом монтажа необходимо убедиться в работоспособности задвижки. Нанесите на контактные поверхности клина и направляющие силиконовую смазку или смочите водой. После чего проведите полный цикл открытия-закрытия задвижки. Пробное открытие/закрытие необходимо производить до установки задвижки на трубопровод. В случае обнаружения неисправности эксплуатировать задвижку не рекомендуется. Задвижки с обрешиненным клином должны использоваться только в соответствии с назначением и рабочими параметрами, указанными в техническом паспорте и данной инструкции по монтажу. Использовать задвижки не по назначению, а также превышать разрешенные в техническом паспорте параметры, запрещено. Задвижки с обрешиненным клином не допускается использовать в качестве регулирующего устройства. В процессе эксплуатации задвижек с обрешиненным клином необходимо регулярно проводить проверку и осмотр. В случае выявления неисправности или некорректной работы чугунной задвижки незамедлительно принять меры по ее исправлению путем замены на исправную, либо ремонту в соответствии с рекомендациями завода-изготовителя. Осмотр производится в соответствии с правилами и нормами принятыми на предприятии, эксплуатирующем задвижки. Запорный клин задвижки при эксплуатации должен находиться в крайних положениях.

### Указание мер безопасности

К монтажу, эксплуатации и обслуживанию задвижек с обрешиненным клином допускается персонал, прошедший соответствующее обучение по устройству задвижек, правилам техники безопасности, требованиям настоящего технического описания, и имеющий навыки работы с запорной арматурой. Обслуживающий персонал, производящий регламентные работы, разборку, сборку и ремонт задвижки с обрешиненным клином, должен пользоваться исправным инструментом, иметь индивидуальные средства защиты и соблюдать требования пожарной безопасности.

**Запрещается** эксплуатировать задвижки с обрешиненным клином при отсутствии соответствующей эксплуатационной документации.

**Запрещается** поднимать задвижки с обрешиненным клином за штурвал, привод или редуктор.



Декларация о соответствии Техническому Регламенту Таможенного Союза ТР ТС 010/2011  
«О безопасности машин и оборудования» ЕАЭС N RU Д-РУ.РА01.В.74964/24 до 05.02.2029

**Запрещается** устанавливать задвижки на подающих линиях систем теплоснабжения с рабочей и максимальной температурой теплоносителя свыше +90° С.

**Запрещается** устанавливать задвижки на горизонтальных трубопроводах систем канализации (допустим монтаж только на вертикальных трубопроводах систем канализации).

#### Порядок установки

Перед монтажом клиновой задвижки удалите все упаковочные материалы, убедитесь в отсутствии мусора и грязи в трубопроводе, а также в самой задвижке. Для удобства обслуживания и осмотра рекомендуется устанавливать задвижки с обрезиненным клином в следующих рабочих положениях: вертикальном - на горизонтальных и наклонных трубах - (при положении маховика сверху), горизонтальном - только на вертикальных трубах. Фланцевые соединения следует затягивать равномерно в три-четыре прохода, последовательностью «крест-накрест». Рекомендуется производить установку задвижек с обрезиненным клином между стальными фланцами по ГОСТ 33259-2015, тип 01 и тип 11, исполнение В, PN10/16 до DN150 включительно, свыше DN150 – фланцы на PN10 для задвижек, промаркированных на PN10, фланцы на PN16 для задвижек, промаркированных на PN16.

#### Особенности монтажа клиновых задвижек с электроприводом

При монтаже задвижки с обрезиненным клином в сборе с электроприводом необходимо настроить электрический привод и саму задвижку на совместную работу в соответствии с инструкцией завода-изготовителя электропривода:

• при монтаже задвижки с электрическим приводом в любом положении, отличном от вертикального, привод должен иметь собственные опоры;

• установка электрического привода под чугунной задвижкой запрещена;

• обязательно настроить концевые выключатели и ограничители хода для положений «открыто» и «закрыто», обрезиненный клин задвижки при этом следует покрыть силиконовой смазкой, либо смочить водой, во избежание работы «на сухую»;

• произвести несколько циклов пробного открытия-закрытия задвижки используя ручной дублер электрического привода;

• если при помощи ручного дублера открытие и закрытие происходит без затруднений, то следующим этапом произвести подключение электропривода к сетям питания и управления, затем произвести несколько циклов пробного открытия/закрытия в дистанционном режиме. Если все работает штатно, тогда приступить к монтажу задвижки на трубопровод.

#### Транспортировка и хранение

При транспортировке изделие должно быть защищено от повреждений. Изделие должно храниться в незагрязненном помещении и быть защищено от воздействия атмосферных осадков. Задвижка не может подвергаться действию загрязняющих веществ или химикатов. Транспортировка и хранение должны осуществляться согласно правил 6ОЖ2 по ГОСТ 15150

**ВНИМАНИЕ!** Нельзя перемещать задвижку за штурвал или привод. Перенос необходимо осуществлять с помощью строп за корпус.

| Гарантии изготовителя                                                                                                                                                                                                                                                                                                                                    |              |              |             |
|----------------------------------------------------------------------------------------------------------------------------------------------------------------------------------------------------------------------------------------------------------------------------------------------------------------------------------------------------------|--------------|--------------|-------------|
| Гарантийный срок эксплуатации 12 месяцев с момента ввода в эксплуатацию, но не более 18 месяцев с момента продажи или 2500 циклов открытия/закрытия без механического нарушения целостности защитного покрытия в температурном диапазоне, соответствующем данному паспорту, а также при соблюдении правил транспортировки и хранения 6ОЖ2 по ГОСТ 15150. |              |              |             |
| Отметки о прохождении приемосдаточных испытаний                                                                                                                                                                                                                                                                                                          |              |              |             |
| Проверка соответствия конструкторской документации                                                                                                                                                                                                                                                                                                       | Годен        |              |             |
| Тест на прочность корпуса                                                                                                                                                                                                                                                                                                                                | Годен        |              |             |
| Тест на герметичность                                                                                                                                                                                                                                                                                                                                    | Годен        |              |             |
| Проверка работоспособности                                                                                                                                                                                                                                                                                                                               | Годен        |              |             |
| Комплектация                                                                                                                                                                                                                                                                                                                                             |              |              |             |
| №                                                                                                                                                                                                                                                                                                                                                        | Наименование | Кол-во (шт.) | Обозначение |
|                                                                                                                                                                                                                                                                                                                                                          |              |              |             |
| Паспорт/Руководство по монтажу и эксплуатации - 1 шт.                                                                                                                                                                                                                                                                                                    |              |              |             |

#### Отметки о продаже

Предприятие-изготовитель: **ООО «ТОРГОВЫЙ ДОМ «РАШВОРК»**, Россия

Поставщик: {Поставщик}

М.П.



Декларация о соответствии Техническому Регламенту Таможенного Союза ТР ТС 010/2011  
«О безопасности машин и оборудования» ЕАЭС N RU Д-РУ.РА01.В.74964/24 до 05.02.2029